

«СОГЛАСОВАНО»

Начальник департамента  
Образования КСПК  
Администрации г. Иркутска  
А.А. Головкин  
2023 г.



«УТВЕРЖДАЮ»

Директор МБОУ Гимназия № 44  
г. Иркутска  
Т.М. Гребенникова



«СОГЛАСОВАНО»

Начальник ОГИБДД МУ МВД  
России «Иркутское»  
Подполковник полиции  
Е.М. Каримов  
2023 г.



## ПАСПОРТ

ДОРОЖНОЙ БЕЗОПАСНОСТИ ОБРАЗОВАТЕЛЬНОЙ ОРГАНИЗАЦИИ  
МУНИЦИПАЛЬНОГО БЮДЖЕТНОГО ОБРАЗОВАТЕЛЬНОГО УЧРЕЖДЕНИЯ  
ГИМНАЗИЯ № 44 Г. ИРКУТСКА

2023 год

## Общие сведения

Муниципальное бюджетное общеобразовательное учреждение

Гимназия № 44 г. Иркутска

Тип образовательной организации: общеобразовательная организация

Юридический адрес: 664047 г. Иркутск, ул. Карла Либкнехта, 159

Фактический адрес: 664047 г. Иркутск, ул. Карла Либкнехта, 159

Руководители образовательной организации:

Директор: Гребенникова Тамара Михайловна 8 (3952) 53-32-95

Заместитель директора

по учебной работе: Быкова Виктория Николаевна 8 (3952) 53-32-95

Пахомова Анна Геннадьевна 8 (3952) 53-32-95

Заместитель директора

по воспитательной работе: Данькова Светлана Борисовна 8 (3952) 53-32-95

Ответственные работники главный специалист по

муниципального органа мобилизационной подготовке

образования и гражданской обороне

департамента образования

КСПК администрации г. Иркутска А.А. Трофименко

8 (3952) 52-01-77

Ответственные от старший инспектор по пропаганде

Госавтоинспекции БДД ОГИБДД МУ МВД

России «Иркутское»

капитан полиции Н.С. Казанцева

Ответственные работники

за мероприятия по профилактике

детского травматизма заместитель директора по ОБЖ Волк Алексей Александрович

8-904-135-3231

Руководитель или ответственный работник

дорожно-эксплуатационной организации,

осуществляющей содержание улично-дорожной сети (УДС)

Комаров Денис Владимирович 8 (3952) 52-04-88

Руководитель или ответственный работник  
дорожно-эксплуатационной организации,  
осуществляющей содержание технических  
средств организации дорожного движения (ТСОДД)

Комаров Денис Владимирович 8 (3952) 52-04-88

Количество обучающихся: 2197  
Наличие уголка по БДД: 1 этаж - в фойе у главного входа, 2 этаж – в коридоре  
Наличие класса по БДД: нет  
Наличие автогородка (площадки) по БДД: нет  
Наличие автобуса в образовательной организации: нет  
Время занятий в образовательной организации: 6-дневная рабочая неделя с 8.00 до 19.00

Телефоны оперативных служб:

ЕДДС – 112

МЧС – 01; 101

Отдел полиции № 7 МУ МВД России «Иркутское» - 29-21-40

Отделение пропаганды ОГИБДД МУ МВД России «Иркутское» - 21-75-73

ОБДПС МУ МВД России «Иркутское» - 21-76-01

ДЧ МУ МВД России «Иркутское» - 21-68-05

ДЧ УГИБДД ГУ МВД России по Иркутской области - 21-27-99

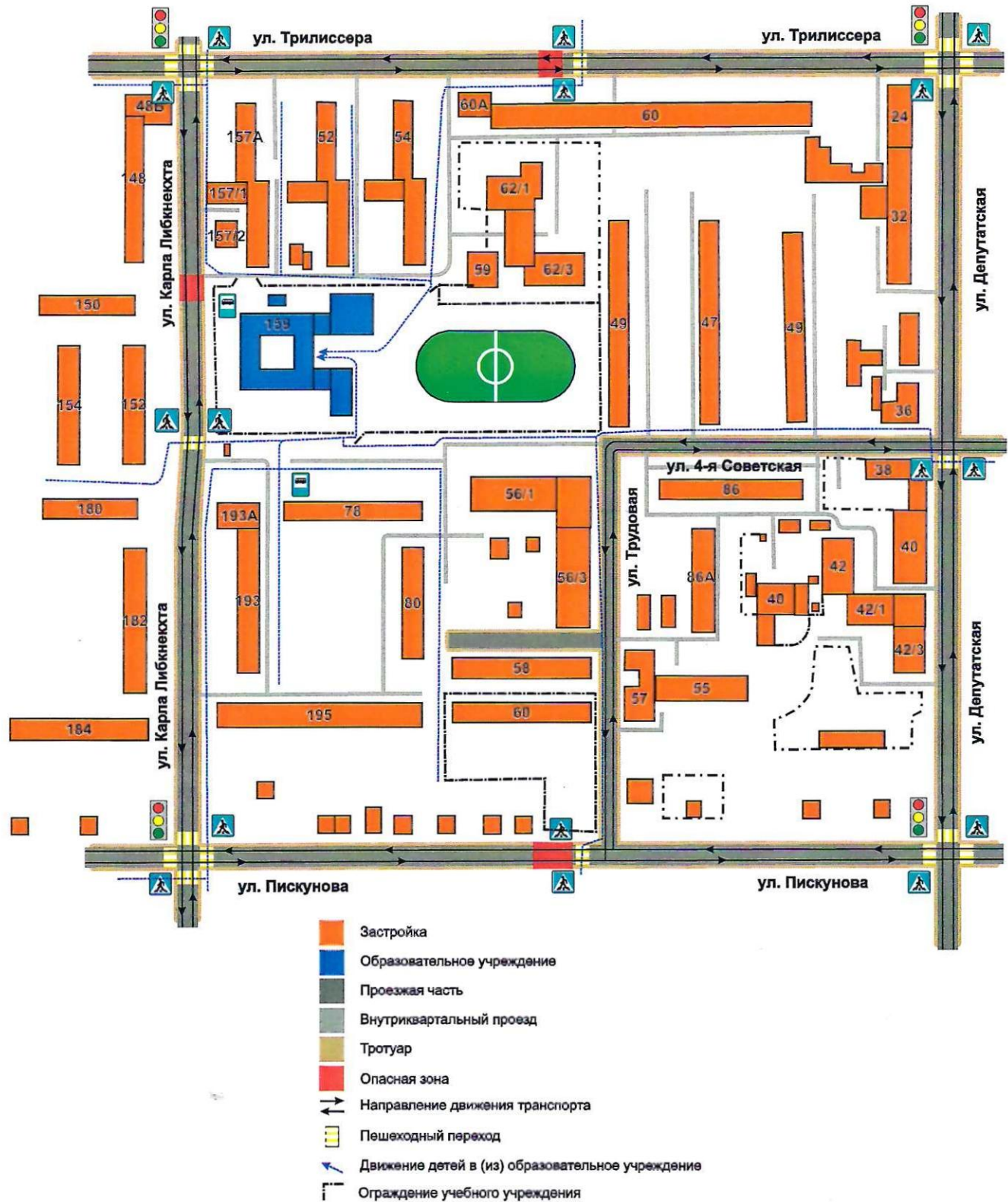
## Содержание

### I. План-схемы образовательной организации (сокращение – ОО).

1. Район расположения образовательной организации, пути движения транспортных средств и детей (обучающихся).
2. Организация дорожного движения в непосредственной близости от образовательной организации с размещением соответствующих технических средств организации дорожного движения, маршруты движения детей и расположение парковочных мест.
3. Маршруты движения организованных групп детей от образовательной организации к стадиону, парку или спортивно-оздоровительному комплексу.
4. Пути движения транспортных средств к местам разгрузки/погрузки и рекомендуемые безопасные пути передвижения детей по территории образовательной организации.

# I. План-схемы образовательной организации

## 1. Район расположения образовательной организации, пути движения транспортных средств и детей (обучающихся)



**2. Схема организации дорожного движения в непосредственной близости от образовательной организации с размещением соответствующих технических средств организации дорожного движения, маршрутов движения детей и расположения парковочных мест**



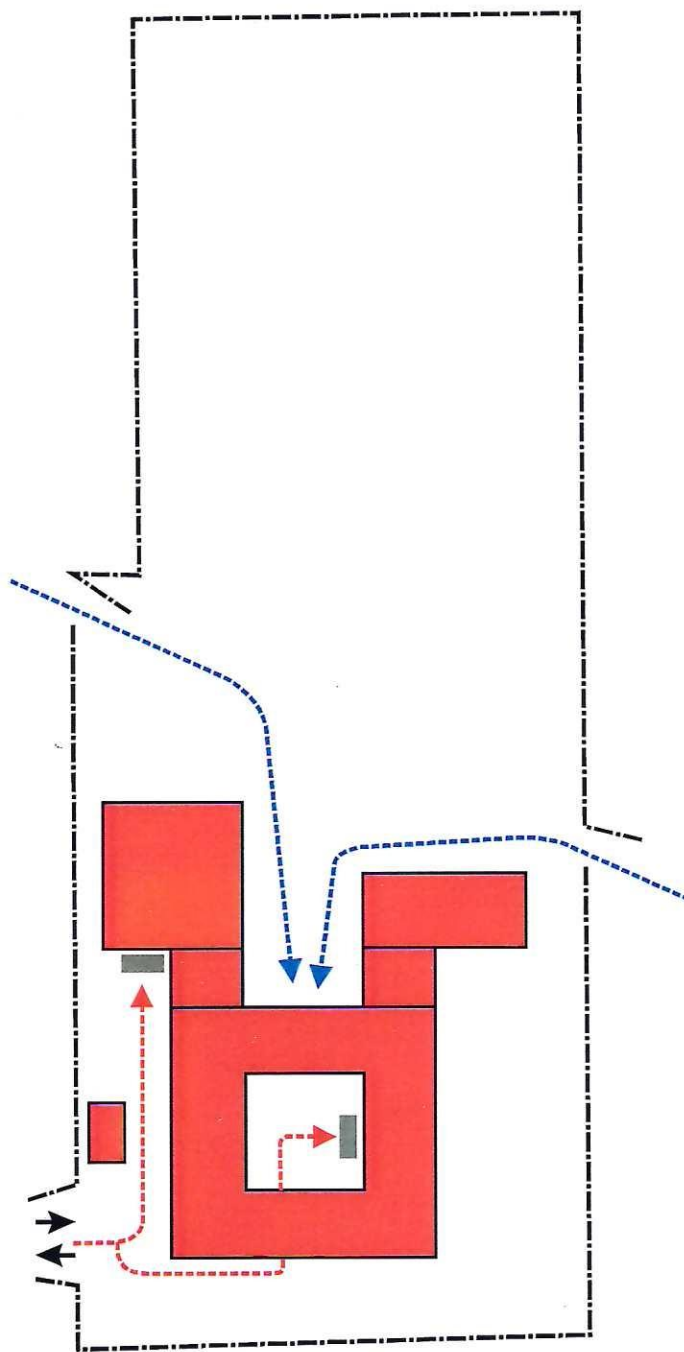
- Застройка
- Образовательное учреждение
- Проезжая часть
- Внутриквартальный проезд
- Тротуар
- Направление движения транспорта
- Пешеходный переход
- Направление движение детей от остановок частных транспортных средств
- Направление движение детей от остановок маршрутных транспортных средств

### 3. Маршруты движения организованных групп детей от образовательной организации к стадиону, парку или спортивно-оздоровительному комплексу



- Застройка
- Образовательное учреждение
- Проезжая часть
- Внутриквартальный проезд
- Тротуар
- Направление движения транспорта
- Пешеходный переход
- Направление движение детей на спортивную площадку и обратно

**4. Пути движения транспортных средств к местам разгрузки/погрузки и рекомендуемые безопасные пути передвижения детей по территории образовательной организации**



	Въезд/выезд грузовых транспортных средств
	Место разгрузки/погрузки
	Движение грузовых транспортных средств по территории образовательной организации
	Движение детей по территории образовательной организации